

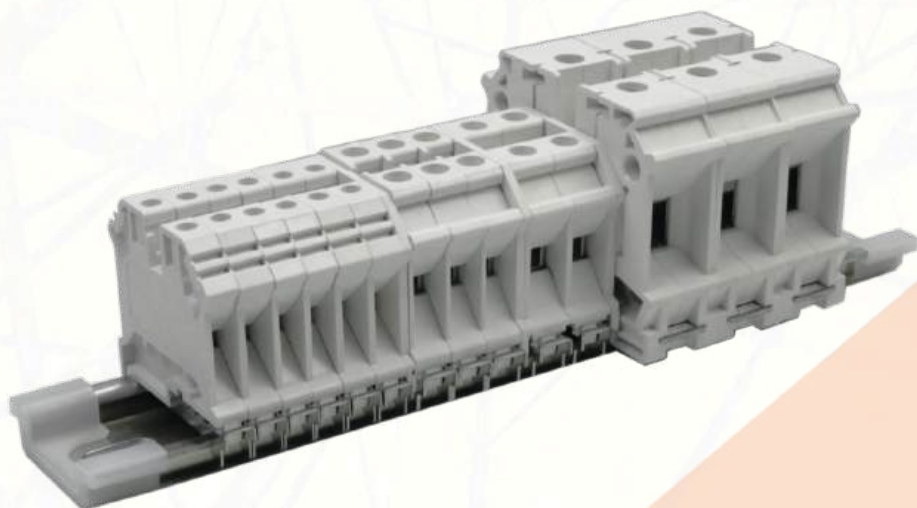
## Серия ABK SR

Винтовые клеммы сечением от 2.5 до 95 мм<sup>2</sup>

### Общая информация

- ▶ Литая конструкция зажимной клетки обеспечивает высокую проводимость
- ▶ Монтажное основание для рейки DIN 35 с подпружиненным зажимом
- ▶ Широкий температурный диапазон, от -60 до +230 °C
- ▶ Износостойкий и устойчивый материал к радиационному излучению до 3000 кГр
- ▶ Диапазон сечений подключаемых проводников в серии 0,13–95 мм<sup>2</sup>

Обзор серии						
Сечение, мм <sup>2</sup>	2.5	4	6	10	35	95
Прокладная клемма	•	•	•	•	•	•



## Спецификация

### ▶ Надежный изоляционный материал

Изоляция клеммы изготовлена из специального материала — полиэфирэфиркетона (ПЭЭК), который обеспечивает хорошую стойкость к высоким температурам, химической коррозии, разрушению и радиационному облучению.

ПЭЭК — идеальный изолятор, сохраняющий хорошие электроизоляционные свойства при высоких температурах, высоком давлении и высокой влажности.

### ▶ Условия эксплуатации

Температура: от -60 до +230 °C

Относительная влажность <90%

Высота над уровнем моря <2000 м  
При работе клемм на высоте 2000 м значение номинального напряжения снижается — это вызвано воздушным охлаждением и падением диэлектрической прочности

Класс установки III

Степень загрязнения III

### ▶ Механическая надежность

Монтажное основание сделано с металлической клипсой и пружиной из нержавеющей стали, что обеспечивает постоянное усилие крепления на монтажном рельсе.

Сейсмостойкое и виброустойчивое исполнение.

### ▶ Хорошие электрические свойства

Высокая точность изготовления зажимной клетки и плоская контактная поверхность обеспечивает надежное и быстрое зажатие очень тонкого провода.

Рёбристая поверхность на медной контактной пластине прорезает возможный оксидный слой на проводе, обеспечивая надежное соединение, устойчивое к выдергиванию.

Высокое контактное давление обеспечивает герметичность соединения и гарантирует долговременное и стабильное соединение в коррозионной среде.

### ▶ Соответствие стандартам

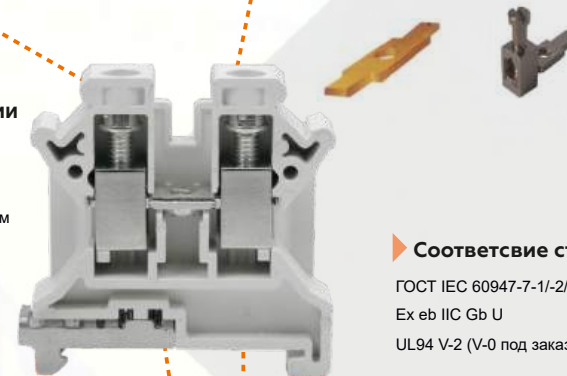
ГОСТ IEC 60947-7-1/-2/-3

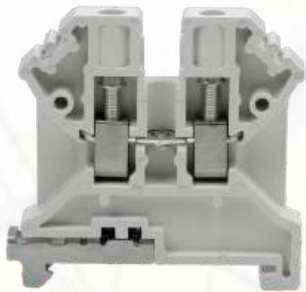
Ex eb IIC Gb U

UL94 V-2 (V-0 под заказ)

### ▶ Превосходная устойчивость к коррозии

Контактная пластина изготовлена из меди, покрытой оловянным гальваническим лужением; Зажимная клетка и винт изготовлены из медного сплава и покрыты никелевым сплавом для обеспечения долговременной защиты в суровых условиях, таких как влажность и соляной туман.





**ABK 2.5 SR**

Клемма проходная  
винтовая



**ABK 4 SR**

Клемма проходная  
винтовая



**ABK 10 SR**

Клемма проходная  
винтовая



**ABK 35 SR**

Клемма проходная  
винтовая



**ABK 6 SR**

Клемма проходная  
винтовая



**ABK 95 SR**

Клемма проходная  
болтовая

### ABK 2.5 SR

Ширина: 6.5мм

24A

2.5мм<sup>2</sup>

ERC Ex



### ABK 4 SR

Ширина: 7мм

32A

4мм<sup>2</sup>

ERC Ex



### ABK 6 SR

Ширина: 8.2мм

41A

6мм<sup>2</sup>

ERC Ex



### ABK 10 SR

Ширина: 10.2мм

57A

10мм<sup>2</sup>

ERC Ex



### ABK 35 SR

Ширина: 18мм

125A

35мм<sup>2</sup>

ERC Ex



### ABK 95 SR

Ширина: -

232A

95мм<sup>2</sup>

ERC Ex



Габаритные размеры, мм	Ширина	Длина	Высота	Ширина	Длина	Высота		
Монтаж Ø-рейка 35x7.5/15	6.5	44.5	46/53.5	7	44.5	46/53.5		
Стандарт	ГОСТ IEC 60947-7-1			ГОСТ IEC 60947-7-1				
Маркировка взрывозащиты	Ex eb IIC Gb U			Ex eb IIC Gb U				
Электрические параметры								
Номинальный ток I <sub>n</sub> , А	24			32				
Макс. ток перемычки, А	800			800				
Номинальное напряжение U <sub>n</sub> , В	800			800				
Номинальное сечение, мм <sup>2</sup>	2.5			4				
Расчетное импульсное напряжение, кВ	9.8			9.8				
Характеристики подключения								
Сечение жесткого провода, мм <sup>2</sup>	0.2~4			0.2~6				
Сечение гибкого провода, мм <sup>2</sup>	0.2~2.5			0.2~4				
Сечение гибкого проводника с кабельным наконечником и пластиковой втулкой, мм <sup>2</sup>	0.2~2.5			0.2~4				
2 гибких проводника одинакового сечения с наконечником TWIN с пластиковой втулкой, мм <sup>2</sup>	0.5~1.5			0.5~2.5				
Длина снятия изоляции, мм	8			8				
Размер отвертки	0.6x3.5			0.6x3.5				
Момент зажима, Н*м	M3/0.6~0.8			M3/0.6~0.8				
Общие данные								
Категория перенапряжения	III			III				
Изоляционный материал	PEEK			PEEK				
Класс воспламеняемости согласно UL 94	V-0			V-0				
Данные для заказа								
Описание	Цвет	Артикул	Наименование	НУ, шт.	Артикул	Наименование	НУ, шт.	
Клемма винтовая	Белый	1201126	ABK 2.5 SR	100	1201146	ABK 4 SR	100	
Аксессуары								
Описание	Цвет	Артикул	Наименование	НУ, шт.	Артикул	Наименование	НУ, шт.	
Крышка концевая, 1.8 мм	Белый	1301126	NPP ABK 2.5-10 SR	50	1301126	NPP ABK 2.5-10 SR	50	
Крышка концевая	Белый	-	-	-	-	-	-	
Крышка концевая	Белый	-	-	-	-	-	-	
Перемычка винтовая	2 пол.	Серый	1501122	UK 2-2.5 SR	10	1501142	UK 2-4 SR	10
	3 пол.	Серый	1501123	UK 3-2.5 SR	10	1501143	UK 3-4 SR	10
	4 пол.	Серый	1501124	UK 4-2.5 SR	10	1501144	UK 4-4 SR	10
	10 пол.	Серый	1501129	UK 10-2.5 SR	10	1501149	UK 10-4 SR	10
Маркировка	боковой паз	Белый	20058065	DO 8/6.5 SR	10	20058070	DO 8/7 SR	10
Стопор концевой, 10 мм	Серый	1405080	KD 8	50	1405080	KD 8	50	

Габаритные размеры, мм	Ширина	Длина	Высота	Ширина	Длина	Высота		
Монтаж Ø-рейка 35x7.5/15	8.2	44.5	47/54.5	10.2	44.5	47/54.5		
Стандарт	ГОСТ IEC 60947-7-1			ГОСТ IEC 60947-7-1				
Маркировка взрывозащиты	Ex eb IIC Gb U			Ex eb IIC Gb U				
Электрические параметры								
Номинальный ток I <sub>n</sub> , А	41			57				
Макс. ток перемычки, А	800			800				
Номинальное напряжение U <sub>n</sub> , В	800			800				
Номинальное сечение, мм <sup>2</sup>	6			10				
Расчетное импульсное напряжение, кВ	9.8			9.8				
Характеристики подключения								
Сечение жесткого провода, мм <sup>2</sup>	0.2~10			0.5~16				
Сечение гибкого провода, мм <sup>2</sup>	0.2~6			0.5~10				
Сечение гибкого проводника с кабельным наконечником и пластиковой втулкой, мм <sup>2</sup>	0.2~6			0.5~10				
2 гибких проводника одинакового сечения с наконечником TWIN с пластиковой втулкой, мм <sup>2</sup>	0.5~4			0.5~6				
Длина снятия изоляции, мм	10			10				
Размер отвертки	1x4			1x6				
Момент зажима, Н*м	M4/1.5-1.8			M4/1.5-1.8				
Общие данные								
Категория перенапряжения	III			III				
Изоляционный материал	PEEK			PEEK				
Класс воспламеняемости согласно UL 94	V-0			V-0				
Данные для заказа								
Описание	Цвет	Артикул	Наименование	НУ, шт.	Артикул	Наименование	НУ, шт.	
Клемма винтовая	Белый	1201166	ABK 6 SR	60	1201106	ABK 10 SR	50	
Аксессуары								
Описание	Цвет	Артикул	Наименование	НУ, шт.	Артикул	Наименование	НУ, шт.	
Крышка концевая, 1.8 мм	Белый	1301126	NPP ABK 2.5-10 SR	50	1301126	NPP ABK 2.5-10 SR	50	
Крышка концевая	Белый	-	-	-	-	-	-	
Крышка концевая	Белый	-	-	-	-	-	-	
Перемычка винтовая	2 пол.	Серый	1501262	UK 2-6 SR	10	1501202	UK 2-10 SR	10
	3 пол.	Серый	1501263	UK 3-6 SR	10	1501203	UK 3-10 SR	10
	4 пол.	Серый	1501264	UK 4-6 SR	10	1501204	UK 4-10 SR	10
	10 пол.	Серый	1501269	UK 10-6 SR	10	1501209	UK 10-10 SR	10
Маркировка	боковой паз	Белый	20051180	DO 10.5/8 SR	10	20051111	DO 10.5/10 SR	10
Стопор концевой, 10 мм	Серый	1405080	KD 8	50	1405080	KD 8	50	