

Серия MBK

Винтовые мини-клеммы сечением от 2.5 до 6 мм²

Общая информация

Конструкция зажимной клетки обеспечивает надежный контакт защиту от развинчивания

Основание для монтажа на рейках DIN 15

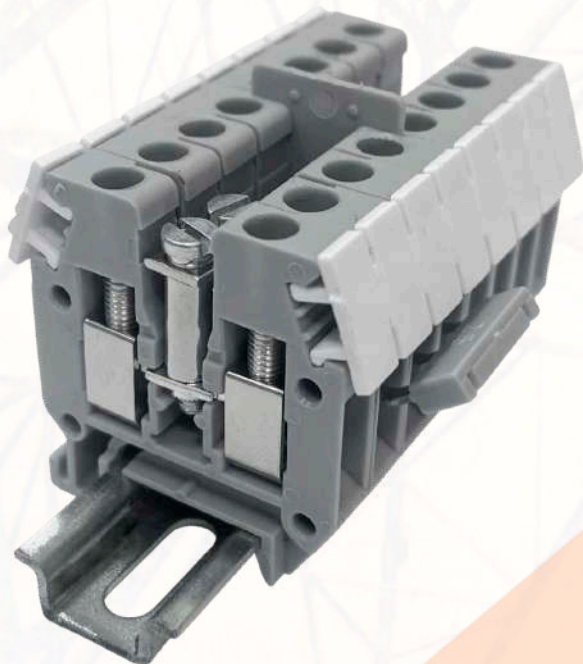
Способность пропускать высокие токи через винтовые перемычки

Безопасная утилизация и переработка материалов

Диапазон сечений подключаемых проводников в серии 0,2–10 мм²

Обзор серии

Сечение, мм ²	2.5	4	6
Проходная клемма	•	•	•
Клемма заземления	•	•	•



Спецификация

Высококачественный пластик

Полиамид (нейлон) PA66 гарантирует хорошие изоляционные свойства, низкие воспламеняемость, ударную вязкость и медленное старение, высокое сопротивление для изолированных частей.

Высокая устойчивость к коррозии позволяет эффективно сопротивляться термитам, анаэробам, грибам и обычным моющим средствам, как и большинству масел, липидов, спиртов и четыреххлористым углеродам.

Хорошие электрические свойства

Медная контактная пластина с ребристой поверхностью предотвращает образование оксидного слоя и гарантирует высокое качество контакта.

Гальваническое лужение обеспечивает низкое сопротивление, устойчивость к коррозии и отсутствие воздушных зазоров.

Система литых металлических зажимов точной обработки обладает виброустойчивостью, устойчивы к соляному туману и образованию оксидного слоя.

Условия эксплуатации

Температура: -60°C ~ +105°C

Относительная влажность <90%

Высота над уровнем моря <2000 м
При работе клемм на высоте 2000 м значение номинального напряжения снижается — это вызвано воздушным охлаждением и падением диэлектрической прочности.

Класс установки III

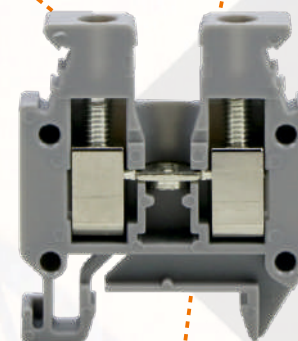
Степень загрязнения III

Соответствие стандартам

ГОСТ IEC 60947-7-1/-2/-3

Ex eb IIC Gb U

UL94 V-0

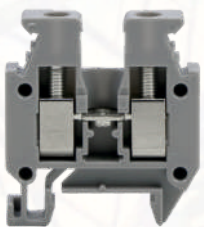


Удобство подключения проводника

Фиксаторы клеммы подходят для мини DIN-рейки: 15 мм.

Расчетное сечение контактной пластины соответствует требованиям по температурным, механическим и электрическим характеристикам. Подключенные проводники могут иметь однопроволочную, многопроволочную или многопроволочную с наконечником жилы.

Не обработанные, оголенные проводники легко могут подключаться к зажимной системе клеммы.



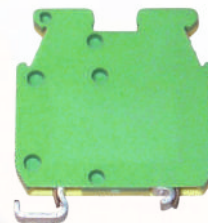
MBK 2.5 M

Мини-клемма
проходная винтовая



MBK 4 M

Мини-клемма
проходная винтовая



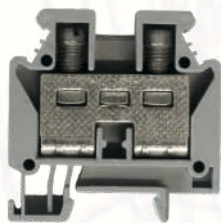
MBK 2.5 M PE

Мини-клемма
заземляющая винтовая



MBK 4 M PE

Мини-клемма
заземляющая винтовая



MBK 6 M

Мини-клемма
проходная винтовая

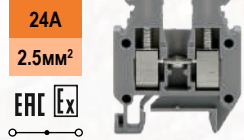


MBK 6 M PE

Мини-клемма
заземляющая винтовая

MBK 2.5 M

Ширина: 5.2 мм



Габаритные размеры, мм
Монтаж D-рейка 15x5.5
Стандарт
Маркировка взрывозащиты
Электрические параметры
Номинальный ток In, А
Макс. ток переключки, А
Номинальное напряжение Un, В
Номинальное сечение, мм²
Расчетное импульсное напряжение, кВ
Характеристики подключения
Сечение жесткого провода, мм²
Сечение гибкого провода, мм²
Сечение гибкого проводника с кабельным наконечником и пластиковой втулкой, мм²
2 гибких проводника одинакового сечения с наконечником TWIN с пластиковой втулкой, мм²
Длина снятия изоляции, мм
Размер отверстия
Момент зажима, Н*м
Общие данные
Категория перенапряжения
Изоляционный материал
Класс воспламеняемости согласно UL 94

Данные для заказа	
Описание	Цвет
Клемма винтовая	Серый
	Синий
	Красный
	Жёлтый
	Зелёный

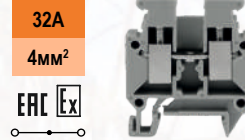
Аксессуары	
Описание	Цвет
Крышка концевая, 2.2 мм	Серый
Разделительная пластина, 0.8 мм	Серый
Разделитель групповой, 2.5 мм	Серый
Переключки винтовые	2 пол. Серый
	3 пол. Серый
	4 пол. Серый
	10 пол. Серый
Мостик гребенчатый	2 пол. Серый
	3 пол. Серый
	4 пол. Серый
	10 пол. Серый
Тест-гнездо	Серый
Штекер тестовый	Красный
Маркировка «Осторожно, высокое напряжение!»	Жёлтый
Маркировка боковой паз	Белый
Стопор концевой, 6мм	2 винта Серый
Стопор концевой, 8мм	без винтов Серый

Ширина	Длина	Высота
5.2	28	32
ГОСТ IEC 60947-7-1		
Ex eb IIC Gb U		
24		
500		
2.5		
6		
0.2-4		
0.2-2.5		
0.2-1.5		
0.5-1		
8		
0.6x3.5		
M3/0.6-0.8		
III		
PA66		
V-2		

Артикул	Наименование	НУ, шт.
1203020	MBK 2.5 M	200
1203021	MBK 2.5 M BL	200
1203024	MBK 2.5 M RD	200
1203023	MBK 2.5 M YL	200
1203022	MBK 2.5 M GN	200
1303020	NPP MBK 2.5 M	100
1421040	BSS 3	100
1303111	NPP MBK M	100
1522022	QK 2-2.5	10
1522023	QK 3-2.5	10
1521024	QK 4-2.5	10
1521029	QK 10-2.5	10
2130022	TKOC 2-2.5	10
2130023	TKOC 3-2.5	10
2130024	TKOC 4-2.5	10
2130029	TKOC 10-2.5	10
1521030	CSB 3	10
1521040	PS 2.3	40
1921020	CW 3-2.5	50
20610550	PM 5/10.5	80
1403220	KD 6 S	100
1403020	KD 6	100

MBK 4 M

Ширина: 6.2 мм

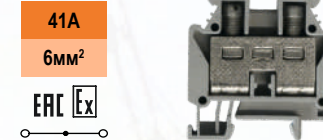


Ширина	Длина	Высота
6.2	28	32
ГОСТ IEC 60947-7-1		
Ex eb IIC Gb U		
32		
500		
4		
6		
0.2-6		
0.2-4		
0.2-2.5		
0.5-2.5		
8		
0.6x3.5		
M3/0.5-0.6		
III		
PA66		
V-2		

Артикул	Наименование	НУ, шт.
1203040	MBK 4 M	200
1203041	MBK 4 M BL	200
1203044	MBK 4 M RD	200
1203043	MBK 4 M YL	200
1203042	MBK 4 M GN	200
1303040	NPP MBK 4 M	100
1421040	BSS 3	100
1303111	NPP MBK M	100
1522042	QK 2-4	10
1522043	QK 3-4	10
1522044	QK 4-4	10
1522049	QK 10-4	10
2130042	TKOC 2-4	10
2130043	TKOC 3-4	10
2130044	TKOC 4-4	10
2130049	TKOC 10-4	10
1521030	CSB 3	10
1521040	PS 2.3	40
1921040	CW 3-4	50
20610560	PM 6/10.5	80
1403220	KD 6 S	100
1403020	KD 6	100

MBK 6 M

Ширина: 8.2 мм



Ширина	Длина	Высота
8.2	35	36
ГОСТ IEC 60947-7-1		
Ex eb IIC Gb U		
41		
500		
6		
6		
0.2-10		
0.2-6		
0.2-6		
0.5-2.5		
10		
1x4		
M4/1.5-1.8		
III		
PA66		
V-2		

Артикул	Наименование	НУ, шт.
1203060	MBK 6 M	200
1203061	MBK 6 M BL	200
1203064	MBK 6 M RD	200
1203063	MBK 6 M YL	200
1203062	MBK 6 M GN	200
1303060	NPP MBK 6 M	100
1421040	BSS 3	100
1303111	NPP MBK M	100
1522062	QK 2-6	10
1522063	QK 3-6	10
1522064	QK 4-6	10
1522069	QK 10-6	10
2130062	TKOC 2-6	10
2130063	TKOC 3-6	10
2130064	TKOC 4-6	10
2130069	TKOC 10-6	10
1521050	CSB 4	10
1508040	PS 4	10
1921060	CW 3-6	50
20610580	PM 8/10.5	50
1403220	KD 6 S	100
1403020	KD 6	100

Для заказа клеммы, концевой крышки и разделительной пластины другого цвета замените последнюю цифру в артикуле в соответствии с таблицей:

Серый	Синий	Зелёный	Жёлтый	Красный	Чёрный	Белый	Оранжевый	Коричневый	Бежевый
XXXXXX0	1	2	3	4	5	6	7	8	9

Для заказа клеммы, концевой крышки и разделительной пластины другого цвета замените последнюю цифру в артикуле в соответствии с таблицей:

Серый	Синий	Зелёный	Жёлтый	Красный	Чёрный	Белый	Оранжевый	Коричневый	Бежевый
XXXXXX0	1	2	3	4	5	6	7	8	9

MBK 2.5 M PE

Ширина: 5.2 мм



Ширина	Длина	Высота
5.2	28	32
ГОСТ IEC 60947-7-2		
Ex eb IIC Gb U		

Габаритные размеры, мм
Монтаж Ω-рейка 15x5.5
Стандарт
Маркировка взрывозащиты

Электрические параметры
Номинальное сечение, мм ²
Расчетное импульсное напряжение, кВ

Характеристики подключения
Сечение жесткого провода, мм ²
Сечение гибкого провода, мм ²
Сечение гибкого проводника с кабельным наконечником и пластиковой втулкой, мм ²

2 гибких проводника одинакового сечения с наконечником TWIN с пластиковой втулкой, мм ²
Длина снятия изоляции, мм
Размер отвертки
Момент зажима, Н*м

Общие данные
Категория перенапряжения
Изоляционный материал
Класс воспламеняемости согласно UL 94

Данные для заказа	
Описание	Цвет
Клемма заземляющая винтовая	Жёлто-Зелёный

Аксессуары		
Описание	Цвет	
Маркировка	боковой паз	Белый
Стопор концевой, 6мм	2 винта	Серый
Стопор концевой, 8мм	без винтов	Серый

Номинальное сечение, мм ²
2.5
Расчетное импульсное напряжение, кВ
6

Сечение жесткого провода, мм ²
0.2~4
Сечение гибкого провода, мм ²
0.2~2.5
Сечение гибкого проводника с кабельным наконечником и пластиковой втулкой, мм ²
0.2~1.5

2 гибких проводника одинакового сечения с наконечником TWIN с пластиковой втулкой, мм ²
Длина снятия изоляции, мм
Размер отвертки
Момент зажима, Н*м

Общие данные
Категория перенапряжения
Изоляционный материал
Класс воспламеняемости согласно UL 94

Данные для заказа	
Описание	Цвет
Клемма заземляющая винтовая	Жёлто-Зелёный

Аксессуары		
Описание	Цвет	
Маркировка	боковой паз	Белый
Стопор концевой, 6мм	2 винта	Серый
Стопор концевой, 8мм	без винтов	Серый

MBK 4 M PE

Ширина: 6.2 мм



Ширина	Длина	Высота
6.2	28	32
ГОСТ IEC 60947-7-2		
Ex eb IIC Gb U		

Номинальное сечение, мм ²
4
Расчетное импульсное напряжение, кВ
6

Сечение жесткого провода, мм ²
0.2~6
Сечение гибкого провода, мм ²
0.2~4
Сечение гибкого проводника с кабельным наконечником и пластиковой втулкой, мм ²
0.2~2.5

2 гибких проводника одинакового сечения с наконечником TWIN с пластиковой втулкой, мм ²
Длина снятия изоляции, мм
Размер отвертки
Момент зажима, Н*м

Общие данные
Категория перенапряжения
Изоляционный материал
Класс воспламеняемости согласно UL 94

Данные для заказа	
Описание	Цвет
Клемма заземляющая винтовая	Жёлто-Зелёный

Аксессуары		
Описание	Цвет	
Маркировка	боковой паз	Белый
Стопор концевой, 6мм	2 винта	Серый
Стопор концевой, 8мм	без винтов	Серый

MBK 6 M

Ширина: 8.2 мм



Ширина	Длина	Высота
8.2	35	36
ГОСТ IEC 60947-7-2		
Ex eb IIC Gb U		

Номинальное сечение, мм ²
6
Расчетное импульсное напряжение, кВ
6

Сечение жесткого провода, мм ²
0.2~10
Сечение гибкого провода, мм ²
0.2~6
Сечение гибкого проводника с кабельным наконечником и пластиковой втулкой, мм ²
0.2~6

2 гибких проводника одинакового сечения с наконечником TWIN с пластиковой втулкой, мм ²
Длина снятия изоляции, мм
Размер отвертки
Момент зажима, Н*м

Общие данные
Категория перенапряжения
Изоляционный материал
Класс воспламеняемости согласно UL 94

Данные для заказа	
Описание	Цвет
Клемма заземляющая винтовая	Жёлто-Зелёный

Аксессуары		
Описание	Цвет	
Маркировка	боковой паз	Белый
Стопор концевой, 6мм	2 винта	Серый
Стопор концевой, 8мм	без винтов	Серый