

## Серия WG-EKI

### Винтовые клеммы с электронными компонентами

#### Общая информация

- ▶ Конструкция зажимной клетки обеспечивает надежный контакт защиту от развинчивания
- ▶ Универсальное основание, подходящее для монтажа на рейках DIN 35/32
- ▶ 25 схем доступны для заказа по артикулу. Возможность изготовления нестандартной схемы
- ▶ Безопасная утилизация и переработка материалов
- ▶ Диапазон сечений подключаемых проводников в серии 0,2~4 мм<sup>2</sup>

Обзор серии					
Компонент	Диод 1N4007	Резистор	Варистор	Светодиод	Потенциометр
Защита от обратной полярности	•				
Защита от самоиндукции	•				
Схема тестирования ламп	•				
Схема тестирования ламп и светодиодов	•	•			
Индикатор постоянного напряжения		•		•	
Индикатор постоянного напряжения и защита от самоиндукции	•	•		•	
Защита от перенапряжения			•		
Индикатор постоянного напряжения и выпрямитель	•	•		•	
Индикатор рабочего тока	•	•		•	
Регулировка уровня тока или напряжения					•



## Спецификация

### Высококачественный пластик

Полиамид (нейлон) PA66 гарантирует хорошие изоляционные свойства, низкие воспламеняемость, ударную вязкость и медленное старение, высокое сопротивление для изолированных частей.

Высокая устойчивость к коррозии позволяет эффективно сопротивляться термитам, анаэробам, грибам и обычным моющим средствам, как и большинству масел, липидов, спиртов и четыреххлористым углеродам.

### Условия эксплуатации

Температура: -60°C ~ +55°C  
(+105°C при материале пластика V-0)

Относительная влажность < 90%

Высота над уровнем моря < 2000 м  
При работе клемм на высоте 2000 м значение номинального напряжения снижается — это вызвано воздушным охлаждением и падением диэлектрической прочности

Класс установки III

Степень загрязнения III



### Механическая надежность

При затяжке винта язычки зажимных скоб отскочат вверх. Эта сила контр-затяжки позволяет улучшить зажим проводника.

Эластичность зажимных скоб позволяет компенсировать тепловое расширение при нагреве проводника.

Высокий момент затяжки винта — в среднем выше на 50%, требуемого нормативными документами.

### Свойства зажима

Контактное давление на проводник вне зависимости от сечения при затяжке 0,8Н\*м составляет 750Н.

При низком контактном давлении и неблагоприятной среде могут появляться следы окисления контактных поверхностей, что повышает сопротивление и перегрев.

### Хорошие электрические свойства

Медная контактная пластина с ребристой поверхностью предотвращает образование оксидного слоя и гарантирует высокое качество контакта.

Гальваническое лужение обеспечивает низкое сопротивление, устойчивость к коррозии и отсутствие воздушных зазоров.

Система металлических зажимов из качественной стали обладает виброустойчивостью, предотвращает развинчивание и выпадение винтов, что позволяет длительно сохранять силу зажима проводника.

### Соответствие стандартам

ГОСТ IEC 60947-7-1/1-2/1-3

Ex eb IIC Gb U

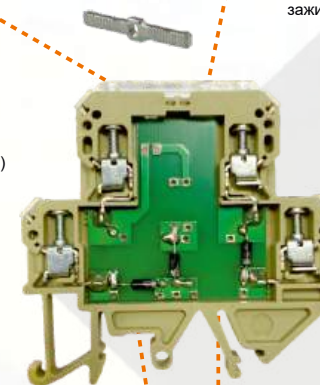
UL94 V-2 (V-0 под заказ)

### Удобство подключения проводника

Фиксаторы клеммы универсальны и подходят для 3-х видов DIN-рейки: 35, 32, 15 мм

Расчетное сечение контактной пластины соответствует требованиям по температурным, механическим и электрическим характеристикам. Подключенные проводники могут иметь однопроволочную, многопроволочную или многопроволочную с наконечником жилы.

Не обработанные, оголенные проводники легко могут подключаться к зажимной системе клеммы.



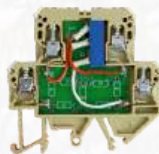
# WG-EKI

Ширина: 6 мм

12A

2.5мм<sup>2</sup>

Ex Ex



См. варианты схемы

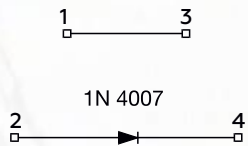
<b>Габаритные размеры, мм</b>	
Монтаж D-рейка 35x7.5/G-рейка 32	
<b>Стандарт</b>	
Маркировка взрывозащиты	
<b>Электрические параметры</b>	
Номинальный ток In, А	12
Макс. ток перемычки, А	
Номинальное напряжение Un, В	400
Номинальное сечение, мм <sup>2</sup>	2.5
Расчетное импульсное напряжение, кВ	6
<b>Характеристики подключения</b>	
Сечение жесткого провода, мм <sup>2</sup>	0.2-4
Сечение гибкого провода, мм <sup>2</sup>	0.2-4
Сечение гибкого проводника с кабельным наконечником и пластиковой втулкой, мм <sup>2</sup>	0.2-2.5
2 гибких проводника одинакового сечения с наконечником TWIN с пластиковой втулкой, мм <sup>2</sup>	0.5-1.5
Длина снятия изоляции, мм	8
Размер отверстия	0.6x3.5
Момент зажима, Н*м	M2.5/0.4-0.5
<b>Общие данные</b>	
Категория перенапряжения	III
Изоляционный материал	PA66
Класс воспламеняемости согласно UL 94	V-2*
<b>Аксессуары</b>	
Описание	Цвет
Крышка концевая, 1.5 мм	Бежевый
	Черный
Мостик гребенчатый	Черный
	Черный
	Черный
Маркировка	Боковой паз
Стопор концевой, 9.5мм	2 винта
Стопор концевой, 9.5мм	3 винта
Маркировка клеммных групп	Прозрачный

Ширина	Длина	Высота
6	66	66/73
<b>ГОСТ IEC 60947-7-1</b>		
Ex eb IIC Gb U		
Артикул	Наименование	НУ, шт.
1382000	NPP/EKI	50
2101022	TKO 2-2.5	100
2101024	TKO 4-2.5	100
2101023	TKO 3-2.5	100
2101029	TKO 10-2.5	10
20055060	DO 5/6	80
1401450	KD 4/5	50
1401020	KD 2	50
2101115	ME 1-15	50

## Варианты схемы

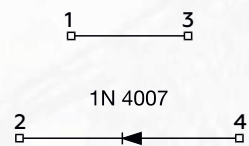
Данные для заказа				
Артикул	Наименование	НУ, шт.	№ схемы	Характеристика
1282051	WG-EKI 1	20	1	-
1282052	WG-EKI 2	20	2	-
1282053	WG-EKI 3	20	3	-
1282054	WG-EKI 4	60	4	-
1282055	WG-EKI 5	20	5	-
1282056	WG-EKI 6	20	6	-
1282057	WG-EKI 7	20	7	-
1282058	WG-EKI 8	20	8	-
1282059	WG-EKI 9	60	9	-
1282060	WG-EKI 10	20	10	-
1282061	WG-EKI 11	20	11	-
1282062	WG-EKI 12	20	12	24 В
1282063	WG-EKI 13	20	13	24 В
1282064	WG-EKI 14	20	14	24 В DC
1282065	WG-EKI 14	20	14	110 В DC
1282066	WG-EKI 14	20	14	220 В DC
1282067	WG-EKI 15	20	15	24 В DC
1282068	WG-EKI 15	20	15	110 В DC
1282069	WG-EKI 15	20	15	220 В DC
1282070	WG-EKI 16	20	16	24 В DC
1282071	WG-EKI 17	20	17	24 В DC
1282072	WG-EKI 18	60	18	30 В
1282073	WG-EKI 18	20	18	60 В
1282074	WG-EKI 18	20	18	75 В
1282075	WG-EKI 18	20	18	130 В
1282076	WG-EKI 18	20	18	275 В
1282077	WG-EKI 19	20	19	24 В AC
1282078	WG-EKI 19	20	19	48 В AC
1282079	WG-EKI 19	20	19	110 В AC
1282080	WG-EKI 19	20	19	220 В AC
1282081	WG-EKI 20	20	20	24 В AC
1282082	WG-EKI 20	20	20	110 В AC
1282083	WG-EKI 20	20	20	220 В AC
1282084	WG-EKI 21	20	21	DC
1282085	WG-EKI 22	20	22	24 В DC
1282086	WG-EKI 22	20	22	48 В DC
1282087	WG-EKI 22	20	22	60 В DC
1282088	WG-EKI 23	20	23	-
1282089	WG-EKI 24	20	24	-
1282090	WG-EKI 25	20	25	10 Ом 10%
1282091	WG-EKI 25	20	25	20 Ом 10%
1282092	WG-EKI 25	20	25	50 Ом 10%
1282093	WG-EKI 25	20	25	100 Ом 10%
1282094	WG-EKI 25	20	25	200 Ом 10%
1282095	WG-EKI 25	20	25	500 Ом 10%
1282096	WG-EKI 25	20	25	1 кОм 10%
1282097	WG-EKI 25	20	25	2 кОм 10%
1282098	WG-EKI 25	20	25	5 кОм 10%
1282099	WG-EKI 25	20	25	10 кОм 10%
1282100	WG-EKI 25	20	25	20 кОм 10%
1282101	WG-EKI 25	20	25	25 кОм 10%
1282102	WG-EKI 25	20	25	50 кОм 10%
1282103	WG-EKI 25	20	25	100 кОм 10%
1282104	WG-EKI 25	20	25	200 кОм 10%
1282105	WG-EKI 25	20	25	250 кОм 10%
1282106	WG-EKI 25	20	25	500 кОм 10%
1282107	WG-EKI 25	20	25	1 МОм 10%
1282108	WG-EKI 25	20	25	2 МОм 10%

\*Для заказа изделия с классом воспламеняемости V-0 согласно UL 94, добавьте к артикулу "V", к наименованию "-V0". Например, 1301020V ABK 2.5-V0



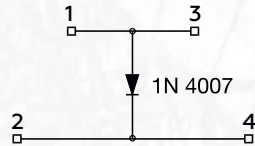
Защита от обратной полярности

Схема 1



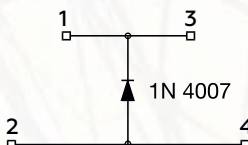
Защита от обратной полярности

Схема 2



Защита от самоиндукции

Схема 3



Защита от самоиндукции

Схема 4

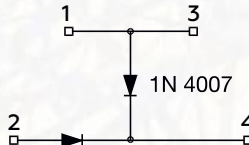


Схема тестирования ламп

Схема 5

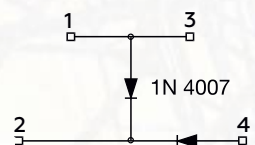
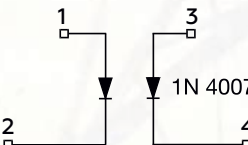


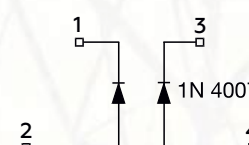
Схема тестирования ламп

Схема 6



Защита от обратной полярности

Схема 7



Защита от обратной полярности

Схема 8

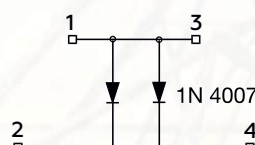


Схема тестирования ламп

Схема 9

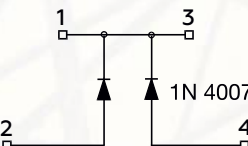


Схема тестирования ламп

Схема 10

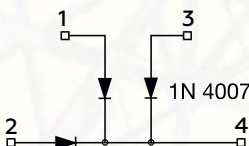


Схема тестирования ламп

Схема 11

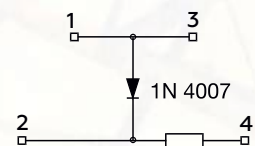


Схема тестирования ламп и светодиодов

Схема 12

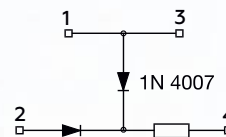
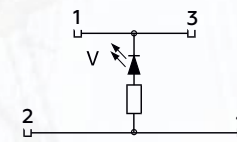


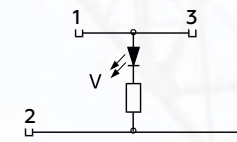
Схема тестирования ламп и светодиодов

Схема 13



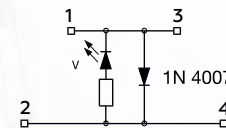
Индикатор постоянного напряжения

Схема 14



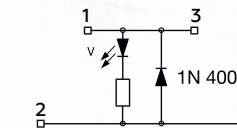
Индикатор постоянного напряжения

Схема 15



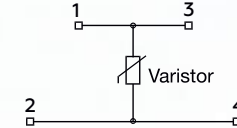
Индикатор постоянного напряжения + Защита от самоиндукции

Схема 16



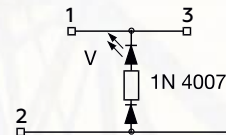
Индикатор постоянного напряжения + Защита от самоиндукции

Схема 17



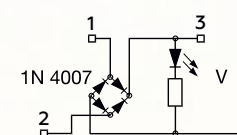
Защита от перенапряжения

Схема 18



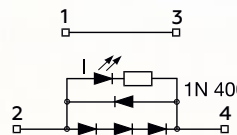
Индикатор постоянного напряжения

Схема 19



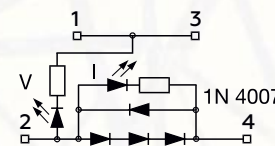
Индикатор постоянного напряжения + Выпрямитель

Схема 20



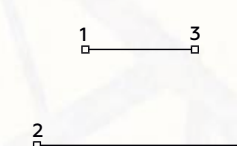
Индикатор рабочего тока

Схема 21



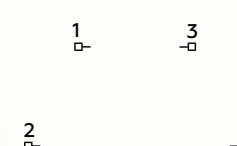
Индикатор постоянного тока и напряжения

Схема 22



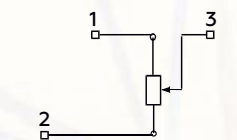
Клемма с поперечным соединением

Схема 23



С пустой печатной платой

Схема 24



Регулировка уровня тока (1, 3) или напряжения (1, 2)

Схема 25